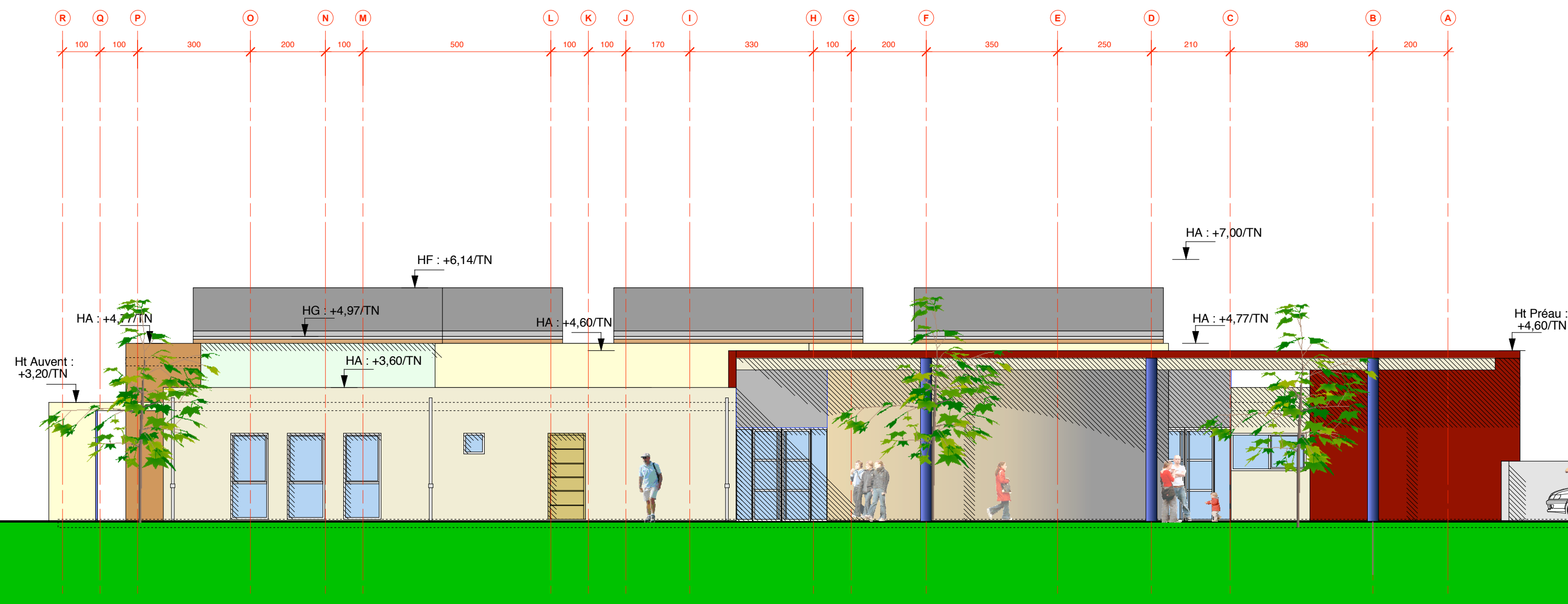


FACADE SUD SUR GYMNASE



FACADE NORD

CONSTRUCTION D'UNE ECOLE PRIMAIRE à AUBOUÉ

MAITRE D'OUVRAGE :
Ville d'Auboué
CONDUCTEUR
D'OPERATION :
SOLOREM

**Jean-Pierre
COLLET**
architecte
9 rue Jeanne d'Arc
56430 HOMECOURT
tél.: 03.55.05.45.13
fax: 03.82.20.46.32
jeanpierre.collet@gmail.com

BUREAU D'ETUDES
STRUCTURES
SECALOR
ZA CD 155 B
57245 PELTRE

BUREAU D'ETUDES
FLUIDES
B.E.2C
1 Rue du 4 Septembre
57525 TALANGE

Façade Nord, Sud et depuis cour
ETAT PROJETE

Créé le 26 Janvier 2010
Modifié le 04 Mars 2010

Éch.: 1/100eme

DCE

RR 03

| DATE | INDICE | MODIFICATION |
|----------|--------|--------------------------------------|
| 10/10/10 | A | MODIFICATION HALL D'ENTRÉE ET AUVENT |